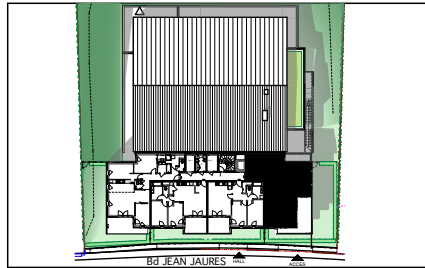


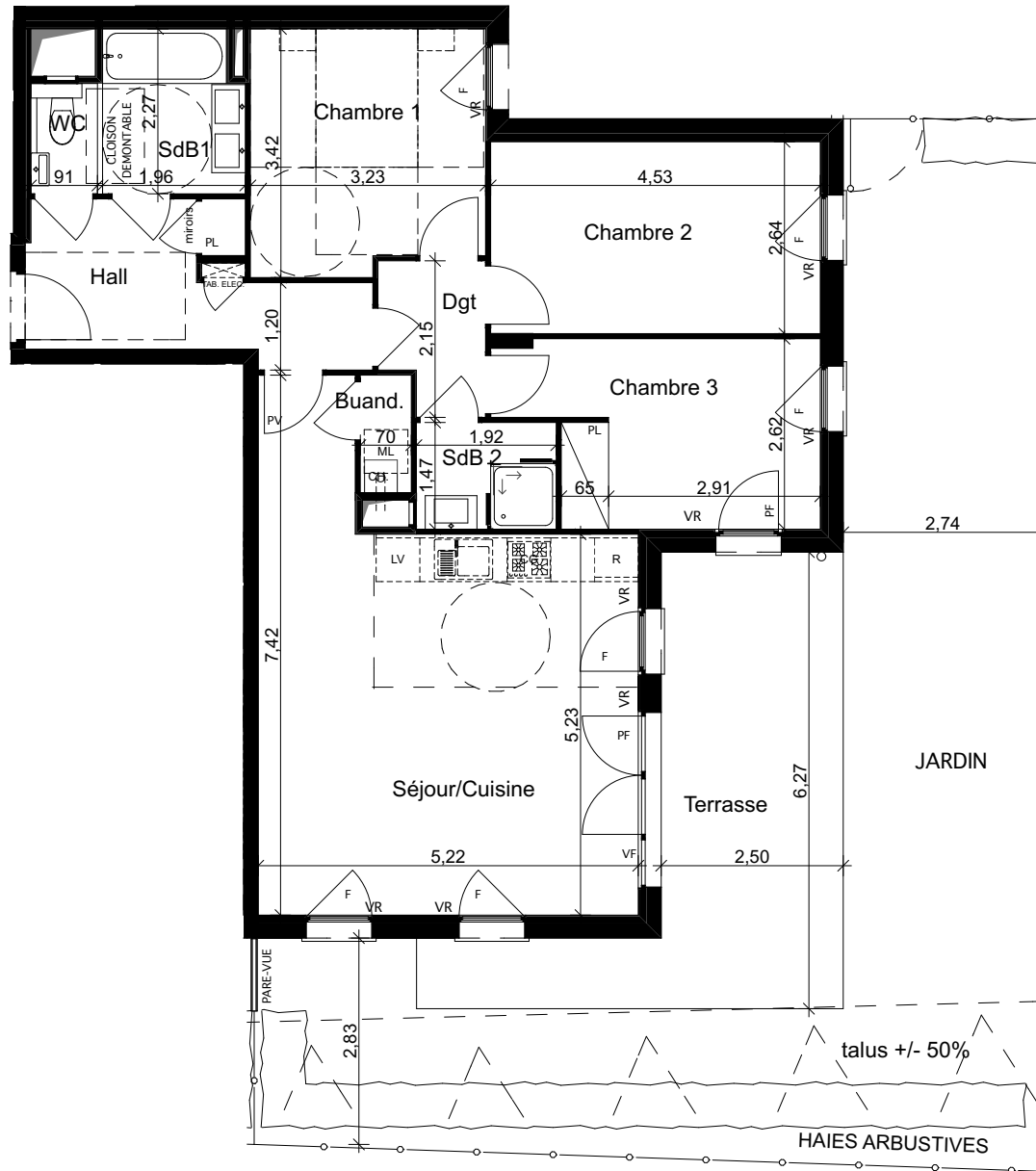
9 bd Jean Jaurès  
74500 EVIAN



|                   |                            |
|-------------------|----------------------------|
| Appartement N°:   | 01                         |
| Type:             | T4                         |
| NIVEAU:           | RdJ                        |
| Surface habitable | <b>83,34 m<sup>2</sup></b> |

| pièces                  | Surface en m2              |
|-------------------------|----------------------------|
| Hall                    | 8,00                       |
| Séjour/Cuisine          | 30,21                      |
| Buand                   | 1,13                       |
| Chambre 1               | 10,57                      |
| Chambre 2               | 11,93                      |
| Chambre 3               | 10,23                      |
| Dgt                     | 2,83                       |
| WC                      | 1,38                       |
| SdB1                    | 4,25                       |
| SdB2                    | 2,81                       |
| TOTAL:Surface habitable | <b>83,34 m<sup>2</sup></b> |

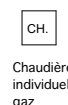
|          |       |
|----------|-------|
| Terrasse | 18,93 |
| Jardin   | 56,81 |



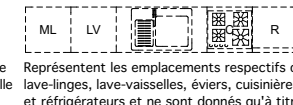
NOTA: Des modifications sont susceptibles d'être apportées à ce plan en fonction des nécessités techniques et administratives lors de la réalisation, pour les dimensions libres, position des baies et équipements. Les surfaces sont approximatives. Les retombées, soffites, faux-plafonds, poteaux, conduites eaux pluviales, emplacement des équipements sont figurés à titre indicatif. les surfaces habitables sont conformes au décret du 23 mars 1997 (Art. 4.1).



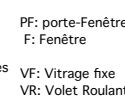
Fx-plafond hauteur mini 2,20m



Chaudière individuelle gaz



Représentent les emplacements respectifs des lave-linges, lave-vaisselles, éviers, cuisinières et réfrigérateurs et ne sont donnés qu'à titre indicatif



PF: porte-Fenêtre  
F: Fenêtre  
VF: Vitrage fixe  
VR: Volet Roulant