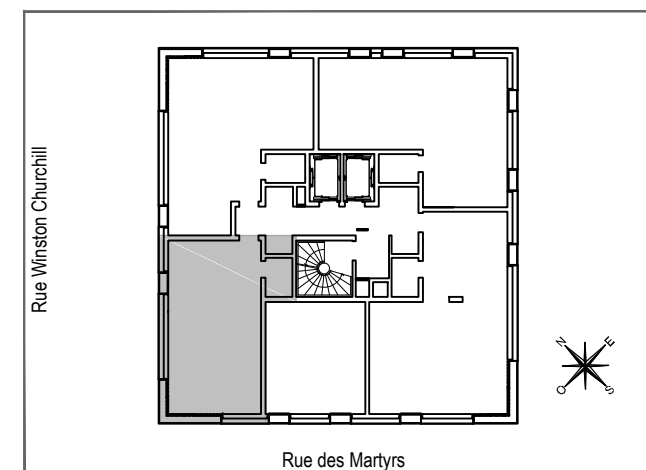


Rue Winston Churchill - Rue des Martyrs
38 000 GRENOBLE



APPARTEMENT DE 2 PIECES
N°102 au 10e étage

Entrée	4.15 m ²
Séjour / Cuisine	23.60 m ²
Chambre	11.40 m ²
Salle d'eau	4.15 m ²
WC	1.75 m ²
SURFACE TOTALE HABITABLE	45.05 m²
Cellier	1.20 m ²

Echelle : 0 0.5 1m 2m

Des modifications sont susceptibles d'être apportées à ce plan en fonction des nécessités techniques de la réalisation, tant en ce qui concerne les dimensions libres, que l'équipement.

Les surfaces et hauteurs sous plafond indiquées sont approximatives. Les retombées, les soffites, les faux plafonds, ainsi que l'emplacement des équipements sanitaires ne sont pas tous figurés ou le sont à titre indicatif et sont susceptibles d'évoluer en situation, en nombres et en dimensions.



* Les emplacements dévolus aux équipements ménagers et à ceux liés au lavage du linge sont représentés sur le plan de vente en correspondance avec les différents raccordements nécessaires en électricité et en eau, aucun de ces éléments n'est fourni.

LEGENDE			
P.F	PORTE - FENETRE	P.F.C	PORTE - FENETRE COULISSANTE
C.X	CHASSIS - FIXE	V.R	VOLET ROULANT
C	CUISSON *	EV	EVIER *
F	REFRIGERATEUR *	L.L	LAVE LINGE *
L.V	LAVE VAISSELLE *	T.E	TABLEAU ELECTRIQUE
	FAUX-PLAFOND, SOFFITE		CLOISON DEMONTABLE

Hauteur sous plafond des pièces principales sauf mention particulière : 2.50 m

12/11/2015