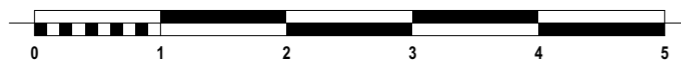


Echelle :

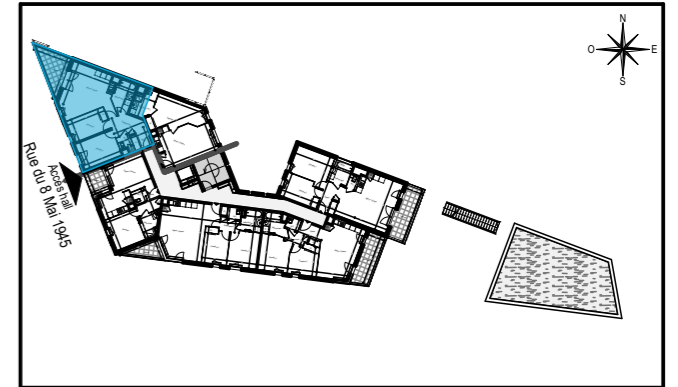


NOTA: Des modifications sont susceptibles d'être apportées à ce plan en fonction des nécessités techniques de la réalisation. Les surfaces indiquées sont approximatives. Les pentes, dénivelés, talus, soutènements, enrochements, etc. ne sont pas figurés. Les retombées, soffites et faux-plafonds, ainsi que l'emplacement des équipements ne sont pas tous figurés ou le sont à titre indicatif. Les surfaces habitables sont conformes au Décret du 23 mai 1997 (art. 111-2) Hauteur minimale sous plafond des pièces principales, sauf mention particulière: 2,50m

**Cœur
d'Ambre**

Coeur d'Ambre

44 rue du 8 mai 1945
69330 MEYZIEU



APPARTEMENT T3
N°A305 au R+3

| | |
|---------------------------------|--------------|
| Entrée + PI | 3,76 |
| Dégagement | 5,88 |
| Séjour / Cuisine | 25,50 |
| Chambre 1 | 12,03 |
| Chambre 2 + PI | 10,01 |
| Salle de bain | 6,60 |
| W.C. | 2,28 |
| SURFACE TOTALE HABITABLE | 66,06 |
| Balcon | 11,11 |

LEGENDE

| | | | |
|------|-----------------|--|-----------------------|
| V.R. | VOLET ROULANT | | FAUX-PLAFOND, SOFFITE |
| PI. | PLACARD | | CHAUDIERE MURALE |
| ML | MACHINE A LAVER | | SECHE SERVIETTE |

30/08/2016

FLORIOT
Immobilier
PROMOTEUR - CONSTRUCTEUR