

Echelle : 0 0.5 1 m 2 m

Les côtes et les surfaces sont mentionnées à titre indicatifs et sont susceptibles de variation dans les tolérances du contrat de réservation. Les gaines et les soffites sont mentionnés à titre indicatifs; ils sont susceptibles de légères variations ou créations en fonction d'impératifs techniques ou administratifs. L'emplacement des éléments de cuisines et salles de bains est donné à titre indicatif. La représentation des haies et des arbres est purement symbolique et n'a pas de valeur contractuelle. Seuls les éléments décrits dans la notice de vente sont contractuels.

SAINT-JULIEN EN GENEVOIS

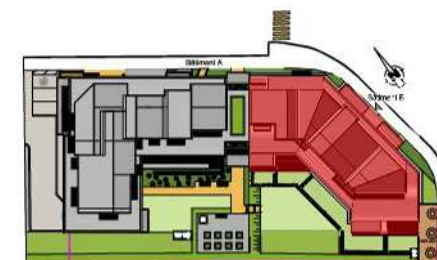
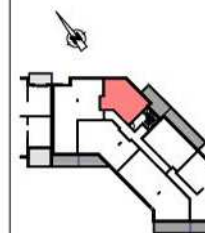
Construction de 70 logements
Rue de Mossingen



Bâtiment: B Niveaux: R+2
N°: B206 Type: T2

SURFACES HABITABLES

PIECE	SURFACE
Séjour - Cuisine	27.65 m ²
Chambre	12.06 m ²
Salle de Bains - WC	5.61 m ²
SURFACE TOTALE	45.33 m²
Balcon	12.84 m ²



Plan de vente du 29 Septembre 2015

DARAGON ARCHITECTE