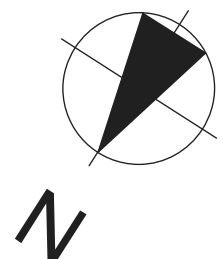
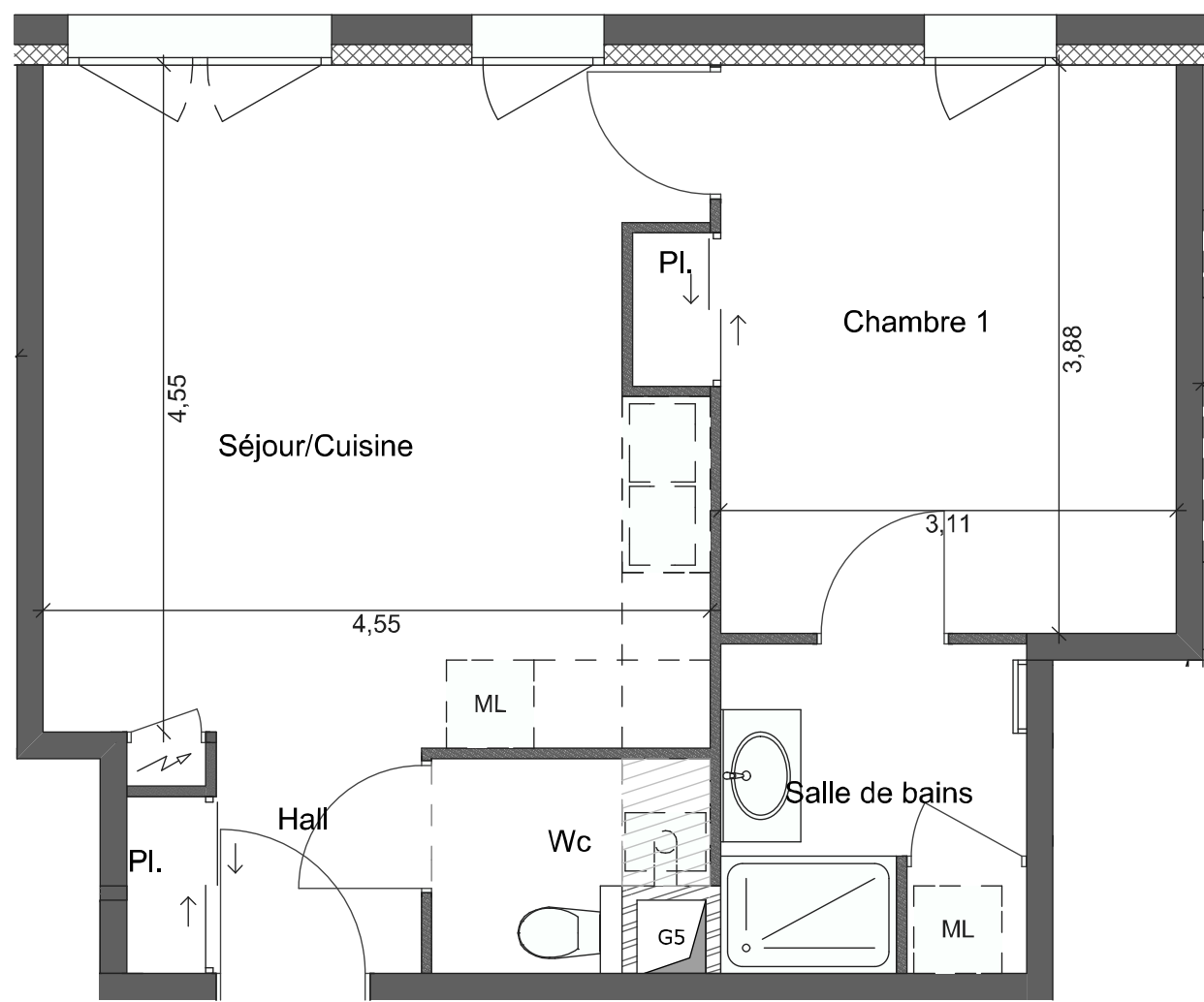
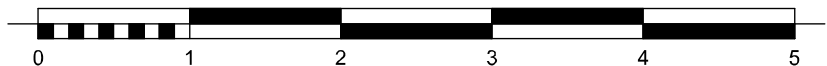


Légende:

- tableau électrique
- faux-plafond/soffite
- chaudière 3CE
- fenêtre ouvrant à la française
- sèche serviette
- fenêtre ou porte-fenêtre ouvrant coulissant
- porte-fenêtre ouvrant à la française



ECHELLE: 1/50°



Nota : La configuration précise et le mesurage des lots seront établis ultérieurement. Des modifications sont susceptibles d'être apportées à ce plan en fonction des nécessités techniques de la réalisation tant en ce qui concerne les dimensions libres que les équipements. Les surfaces indiquées et les côtes sont approximatives. Les retombées, poutres, soffites, faux-plafonds, canalisations, radiateurs sont susceptibles d'être modifiés. Les indications d'équipements et de plantations ne sont pas contractuelles. Seuls seront fournis les équipements mentionnés dans le descriptif annexé à l'acte de vente.

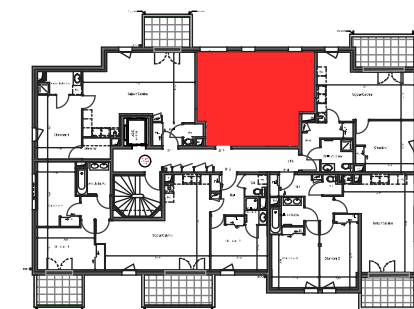
PUR LÉMAN

PUR LÉMAN
ROUTE DE LA CROISEE
74200 ANTHY-SUR-LEMAN

BATIMENT C NIV: R+1

N ° Lot: T2 312

Plan de repérage 1/500°:



Acquéreur:

TABLEAU DES SURFACES EN m²

Séjour / Cuisine	22,49
PL	0,65
Chambre 1 PMR+ Pl	12,65
Wc	2,43
Salle de bains	4,70

Total Habitable : 42,92

Architecte d'opération:
Atelier d'Architecture du Confluent
76-78 Cours Charlemagne
69002 LYON



Date: 04/11/16

Indice: 2