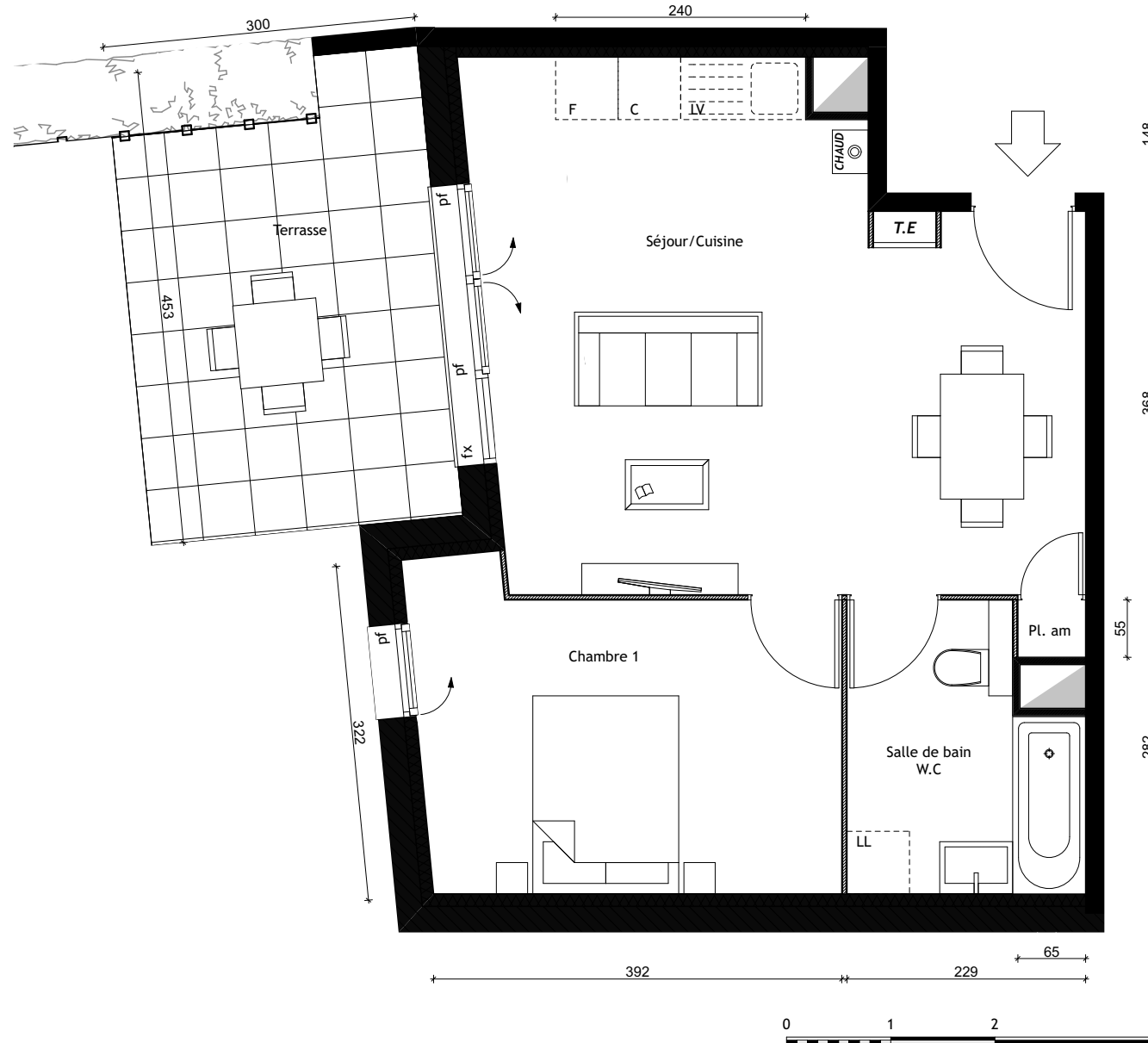
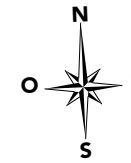


HEMERA

20, rue des marronniers - 69270 FONTAINES-SUR-SAÔNE



SURFACES :

Séjour / Cuisine	26,55 m ²
Chambre 1	11,84 m ²
Salle de bain / WC	5,46 m ²
2 pièces n° 1205	43,85 m²
Terrasse	12,39 m ²
Jardin privatif hors terrasse	67,36 m ²

LEGENDE :

Cloison amovible			
Evier non fourni		f : Fenêtre	fxpl = Faux-plafond Ht 2,15m
LV : Emplacement Lave-vaisselle		AL : Allège	
CHAUD : Emplacement Chaudière			
C : Emplacement cuisson			
F : Emplacement réfrigérateur			
LL : Emplacement Lave-linge			
PL : Placard			
PL. am : Placard aménagé		Fenêtre allège vitrée	fx : Fenêtre fixe
TE : Tableau Electrique			pf : Porte-fenêtre

PLAN DE VENTE

T2 - BAT. B - rez-de-chaussée - 1205

11/04/2016 Indice 0

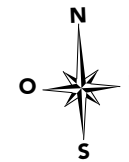
Les cotes et surfaces sont mentionnées à titres indicatif et sont susceptibles de variations dans les tolérances du contrat.

Les gaines techniques, faux-plafonds, soffites connus sont mentionnées à titre indicatif. Pour des raisons techniques, administratives ou réglementaires, ils sont susceptibles d'être modifiés.

La représentation des éléments de cuisine, de salle de bains et de mobilier n'ont qu'une valeur administrative. Seuls les éléments dans la notice descriptive de vente sont contractuels.

La surface des placards est intégrée à la surfaces des pièces.

La représentation graphique des haies et arbres est purement symbolique et n'a pas de caractère contractuel.



HEMERA

20, rue des marronniers - 69270 FONTAINES-SUR-SAÔNE



SURFACES :

Séjour / Cuisine	26,55 m2
Chambre 1	11,84 m2
Salle de bain / WC	5,46 m2
2 pièces n° 1205	43,85 m2
Terrasse	12,39 m2
Jardin privatif hors terrasse	67,36 m2

LEGENDE :

Cloison amovible				
Evier non fourni		f : Fenêtre	AL : Allège	fxpl = Faux-plafond Ht 2,15m
LV : Emplacement Lave-vaisselle		CHAUD : Emplacement Chaudière	LL : Emplacement Lave-linge	
C : Emplacement cuisson		F : Emplacement réfrigérateur	PL : Placard	
TE : Tableau Electrique		PL. am : Placard aménagé	Fenêtre allègue vitrée	
		fx : Fenêtre fixe	pf : Porte-fenêtre	

PLAN DE VENTE

T2 - BAT. B - rez-de-chaussée - 1205

11/04/2016 Indice 0



Les cotes et surfaces sont mentionnées à titres indicatif et sont susceptibles de variations dans les tolérances du contrat.
 Les gaines techniques, faux-plafonds, soffites connus sont mentionnées à titre indicatif. Pour des raisons techniques, administratives ou réglementaires, ils sont susceptibles d'être modifiés.
 La représentation des éléments de cuisine, de salle de bains et de mobilier n'ont qu'une valeur administrative. Seuls les éléments dans la notice descriptive de vente sont contractuels.
 La surface des placards est intégrée à la surfaces des pièces.
 La représentation graphique des haies et arbres est purement symbolique et n'a pas de caractère contractuel.