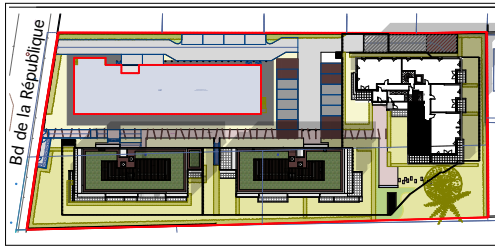




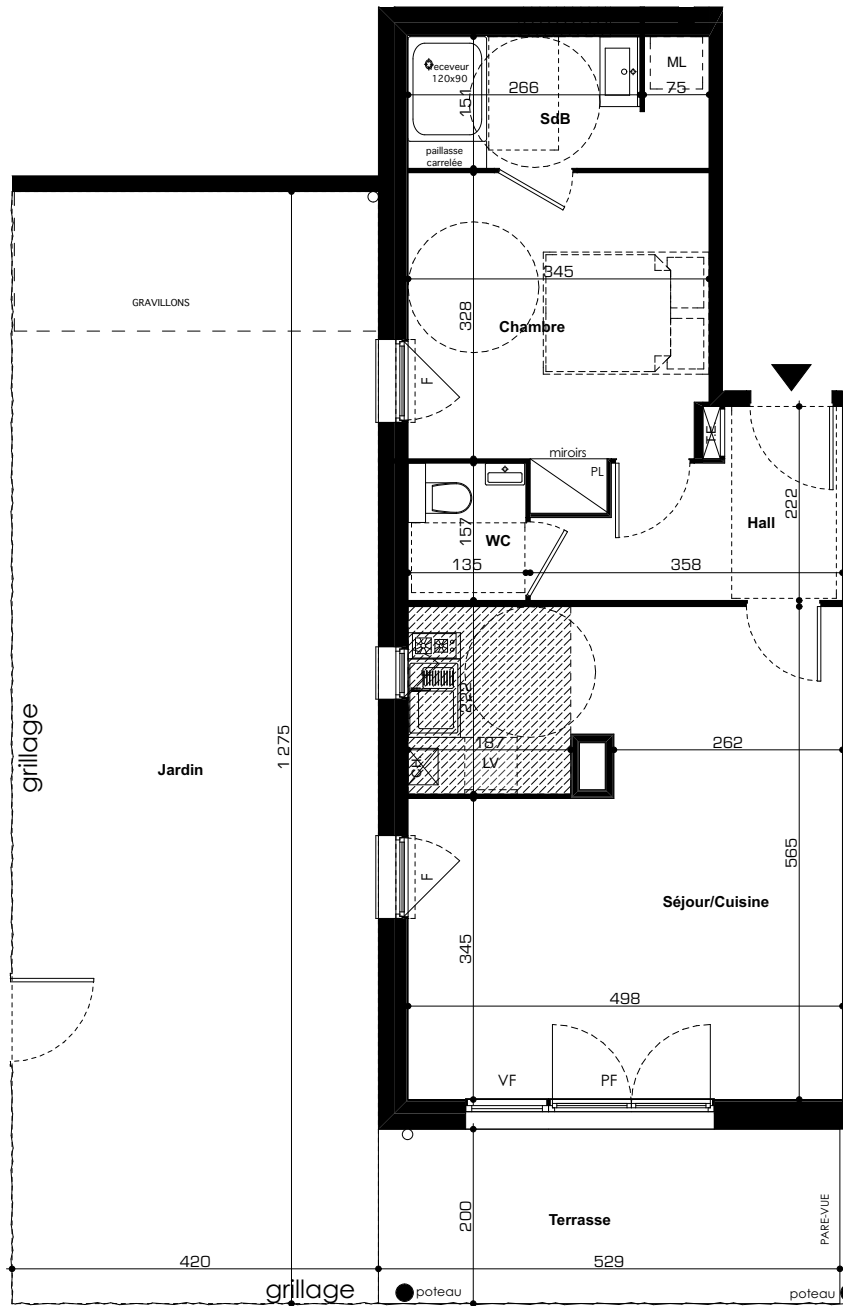
3-5 bd de la République  
69410 CHAMPAGNE-AU-MONT-D'OR



Appartement N°:	C04
Type:	T2
NIVEAU:	RDC
Surface habitable	<b>52,53 m<sup>2</sup></b>

pièces	Surface en m2
Séjour/Cuisine	27,69
Chambre	11,75
Hall	5,93
SdB	5,17
WC	1,99
TOTAL:Surface habitable	<b>52,53 m<sup>2</sup></b>

Jardin	53,55
Terrasse	10,56



soumis à l'obtention du Permis de Construire Modificatif n° 2

NOTA: Des modifications sont susceptibles d'être apportées à ce plan en fonction des nécessités techniques et administratives lors de la réalisation, pour les dimensions libres, position des baies et équipements. Les surfaces sont approximatives. Les retombées, soffites, faux-plafonds, poteaux, conduites eaux pluviales, emplacement des équipements sont figurés à titre indicatif. les surfaces habitables sont conformes au décret du 23 mars 1997 (Art. 4.1).



Fx-plafond hauteur mini 2,20m

Chaudière individuelle gaz

Représentent les emplacements respectifs des lave-linges, lave-vaisselles, éviers, cuisinières et réfrigérateurs et ne sont donnés qu'à titre indicatif

PF: Porte-Fenêtre  
VF: Vitrage fixe  
F: Fenêtre  
OB: Oscillo-battant



**FLORIOT**  
Immobilier  
PROMOTEUR - CONSTRUCTEUR

SCCV RÉPUBLIQUE  
C/o PGT Immobilier  
20 place Tolozan  
69001 LYON

DATE: 20/09/2017

Floriot Immobilier, marque commerciale de PGT Immobilier et Floriot Immobilier Promotion, filiales de TGL Groupe