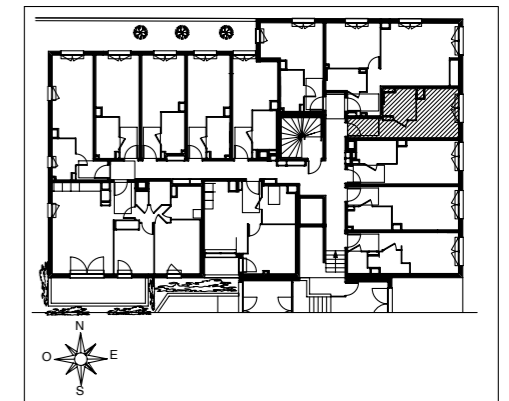


Angle rue Victor Lagrange / rue des Bons Enfants
69007 LYON

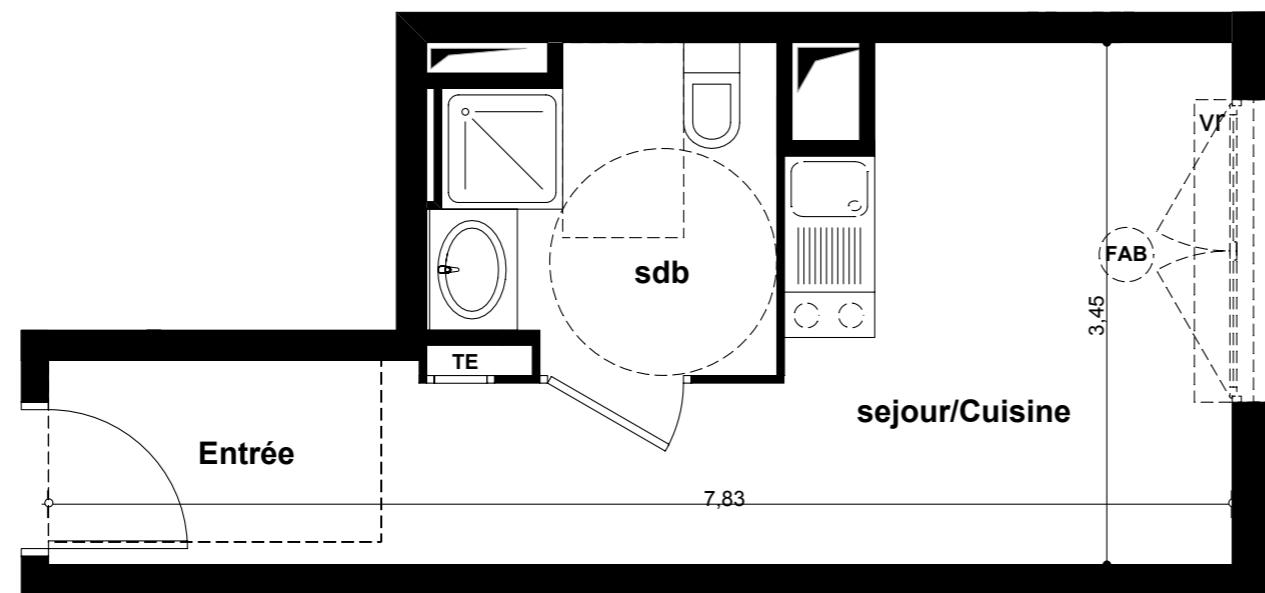
Bâtiment :B
Appartement n°1010
Studio, Rez-de-Chaussée



SURFACES HABITABLES

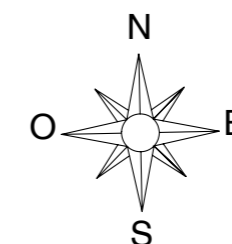
Réception		15,98m ²
Entrée	2,97m ²	
Séjour/Cuisine	13,01m ²	
Salle de bain/wc		4,60m ²
TOTAL		20,58m²

NOTA : La surface des placards est incluse dans celle des pièces attenantes



LEGENDE

PF:Porte-fenêtre
F:Fenêtre
FAB: Fenêtre allège basse
VR: Volet roulant
TE: Tableau électrique
Soffite et faux-plafonds



NOTA: Des modifications sont susceptibles d'être apportées à ce plan, en fonction des nécessités techniques de la réalisation, tant en ce qui concerne les dimensions libres que l'équipement. Les surfaces indiquées sont approximatives. Les retombées, soffites, faux-plafonds, canalisations, ballons d'eau chaude, ainsi que l'emplacement des équipements sont figurés à titre indicatifs.

Plan de Pré-commercialisation

18 décembre 2015 / indice 2