

Echelle : 0 0.5 1 m 2 m

Les côtes et les surfaces sont mentionnées à titre indicatifs et sont susceptibles de variation dans les tolérances du contrat de réservation. Les gaines et les soffites sont mentionnés à titre indicatifs; ils sont susceptibles de légères variations ou créations en fonction d'impératifs techniques ou administratifs. L'emplacement des éléments de cuisines et salles de bains est donné à titre indicatif. La représentation des haies et des arbres est purement symbolique et n'a pas de valeur contractuelle. Seuls les éléments décrits dans la notice de vente sont contractuels.

SAINT-JULIEN EN GENEVOIS

Construction de 70 logements

Rue de Mossingen

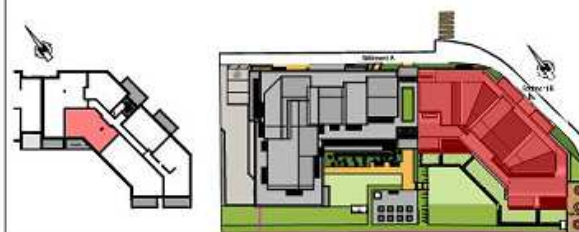


Bâtiment: B Niveaux: R+3

N°: B304 Type: T3

SURFACES HABITABLES

PIECE	SURFACE
Entrée	7.86 m ²
Séjour - Cuisine	26.71 m ²
Chambre 1	11.92 m ²
Chambre 2	9.98 m ²
Salle de Bains	4.53 m ²
WC	1.91 m ²
SURFACE TOTALE	62.92 m²
Balcon	9.92 m ²



Plan de vente du 29 Septembre 2015

DARAGON ARCHITECTE