
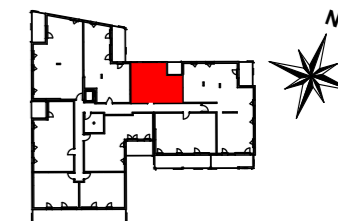
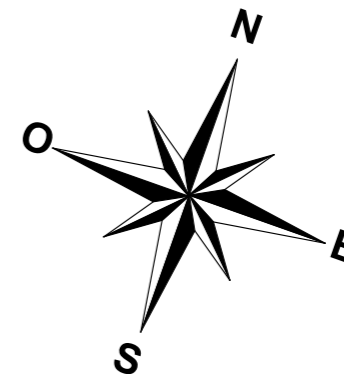
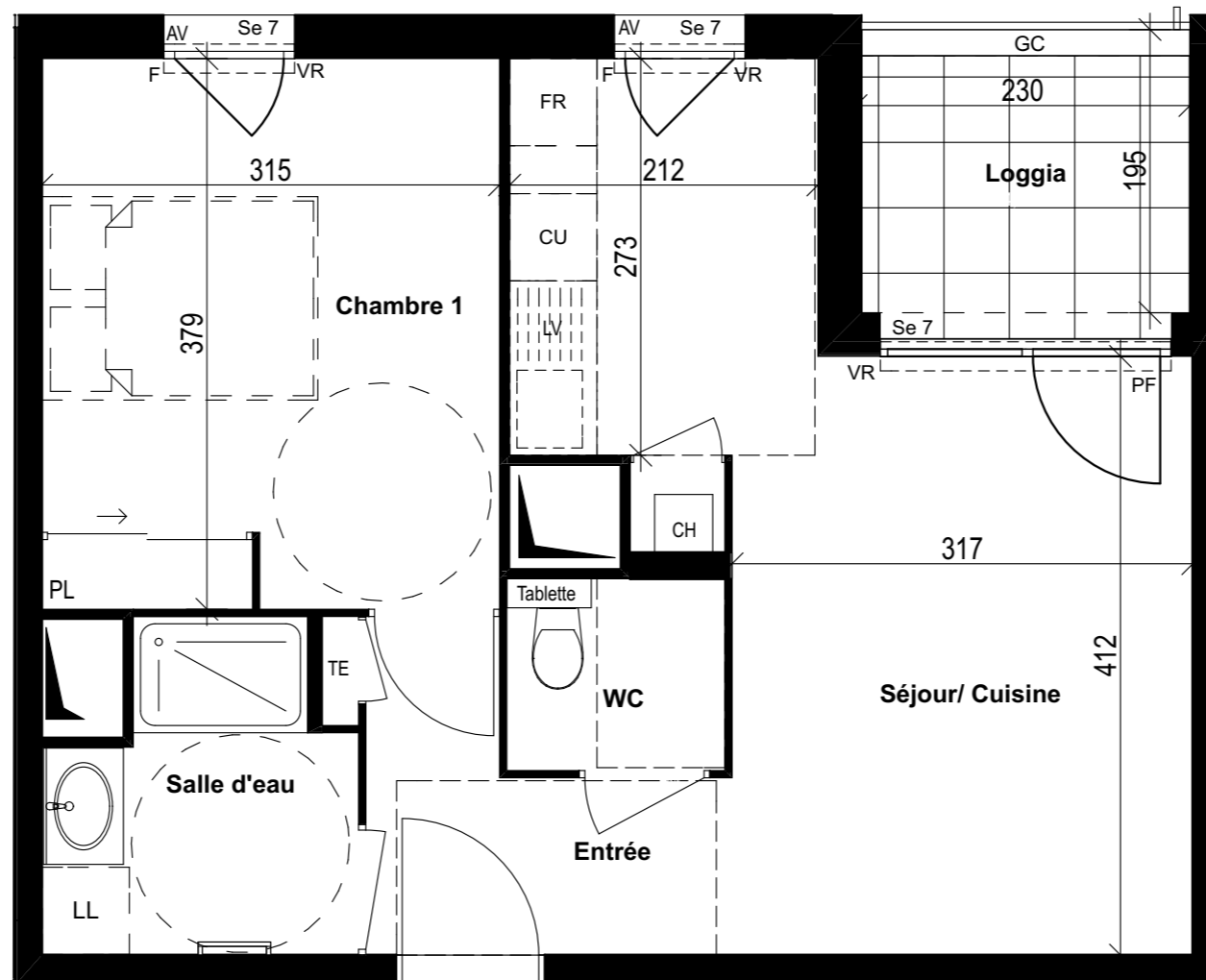


LEGENDE PLAN

-  Faux plafond
-  Retombée de poutre
-  Cloison démontable
- TE Tableau électrique
- PF Porte fenêtre
- F Fenêtre
- FF Fenêtre fixe
- VR Volet Roulant
- EP Descente pluviale
- CU Plaque de cuisson
- FR Réfrigérateur
- LL Lave linge
- LV Lave vaisselle
- GC Garde-Corps
- SE Hauteur du Seuil
- AV Allège Vitrée
- CH Chaudière



| | |
|-------------|-----|
| APPARTEMENT | 126 |
| TYPE | T2 |
| NIVEAU | R+1 |

SURFACES HABITABLES

| | |
|----------------|----------------------|
| Entrée | 4,10 m ² |
| Séjour/Cuisine | 18,88 m ² |
| Chambre | 11,91 m ² |
| Salle d'eau | 4,23 m ² |
| WC | 1,98 m ² |

| | |
|----------------------|----------------------|
| TOTAL SURF.HABITABLE | 41,10 m ² |
|----------------------|----------------------|

SURFACES ANNEXES

| | |
|--------------------|---------------------|
| Loggia | 4,40 m ² |
| TOTAL SURF.ANNEXES | 4,40 m ² |

NB : Le présent document exprime la figure et les dispositions générales de l'appartement. Les surfaces sont approximatives. Des variations peuvent intervenir en fonction des contraintes techniques et/ou réglementaires de la réalisation, tant en ce qui concerne les dimensions libres que l'équipement.
 Les retombés de poutres, faux-plafonds, soffites, canalisations, ne sont pas tous figurés et peuvent être modifiés pour des raisons techniques.
 La hauteur sous soffites, faux plafond et retombés de poutre ne serait inférieure à 2,00 m.
 Les éléments de mobiliers de cuisine et les implantations des équipements électriques sont présentés à titre indicatif et ne sont pas contractuels. Les éventuelles plantations dans les jardins privatifs ou espaces communs ne sont pas contractuelles.

| | |
|------|------------|
| DATE | 13.03.2018 |
|------|------------|

INDICE

