

Echelle : 0 0.5 1 m 2 m

Les côtes et les surfaces sont mentionnées à titre indicatifs et sont susceptibles de variation dans les tolérances du contrat de réservation. Les gaines et les soffites sont mentionnés à titre indicatifs; ils sont susceptibles de légères variations ou créations en fonction d'imperatifs techniques ou administratifs. L'emplacement des éléments de cuisines et salles de bains est donné à titre indicatif. La représentation des haies et des arbres est purement symbolique et n'a pas de valeur contractuelle. Seuls les éléments décrits dans la notice de vente sont contractuels.

SAINT-JULIEN EN GENEVOIS

Construction de 70 logements
Rue de Mossingen

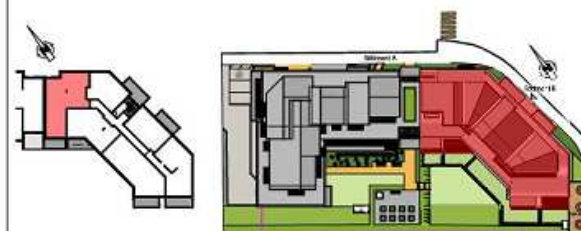


Paradoxe

Bâtiment: B Niveaux: R+3
N°: B305 Type: T4

SURFACES HABITABLES

PIECE	SURFACE
Entrée	12.08 m ²
Séjour - Cuisine	30.24 m ²
Chambre 1	12.03 m ²
Chambre 2	11.10 m ²
Chambre 3	12.82 m ²
Salle de Bains	5.18 m ²
Douche	2.06 m ²
WC	1.91 m ²
SURFACE TOTALE	87.42 m²
Balcon	8.37 m ²



Plan de vente du 29 Septembre 2015

DARAGON ARCHITECTE