

Echelle : 0 0.5 1 m 2 m

Les côtes et les surfaces sont mentionnées à titre indicatifs et sont susceptibles de variation dans les tolérances du contrat de réservation. Les gaines et les soffites sont mentionnés à titre indicatifs; ils sont susceptibles de légères variations ou créations en fonction d'impératifs techniques ou administratifs. L'emplacement des éléments de cuisines et salles de bains est donné à titre indicatif. La représentation des haies et des arbres est purement symbolique et n'a pas de valeur contractuelle. Seuls les éléments décrits dans la notice de vente sont contractuels.

SAINT-JULIEN EN GENEVOIS

Construction de 70 logements
Rue de Mossingen



Paradoxe

Bâtiment: B

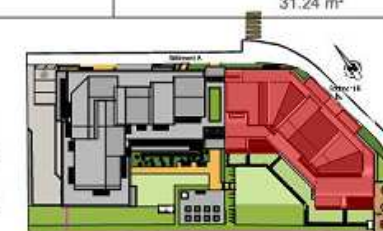
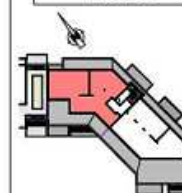
Niveaux: Attique

N°: B502

Type: T5

SURFACES HABITABLES

| PIECE | SURFACE |
|-----------------------|-----------------------------|
| Entrée | 6.72 m ² |
| Séjour - Cuisine | 58.05 m ² |
| Chambre 1 | 9.92 m ² |
| Chambre 2 | 11.49 m ² |
| Chambre 3 | 11.98 m ² |
| Chambre 4 | 9.92 m ² |
| Salle de Bains - WC | 6.67 m ² |
| Douche | 2.18 m ² |
| WC | 1.33 m ² |
| SURFACE TOTALE | 118.27 m² |
| Terrasse 1 | 44.03 m ² |
| Terrasse 2 | 31.24 m ² |



Plan de vente du 29 Septembre 2015

DARAGON ARCHITECTE