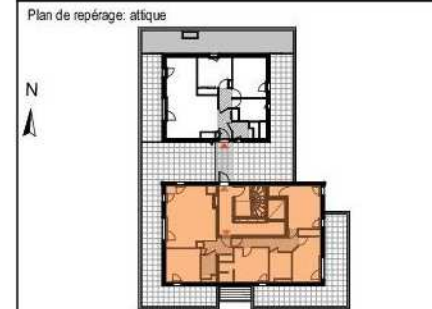


Légende:

- PF Porte-fenêtre
- CF Châssis fixe
- F Fenêtre
- AVF Alège vitrée fixe
- VR Volet roulant
- VC Volet coulissant
- Pl Placard
- Dgt Dégagement
- GTL Gaine Technique de Logement
- Soffite, hsp 210
- Radiateur



BÂTIMENT C	Attique	T5	C301
Entrée + Pl.			4,81 m <sup>2</sup>
Séjour / cuisine			25,15 m <sup>2</sup>
Chambre 1			12,21 m <sup>2</sup>
Chambre 2 + Pl.			12,02 m <sup>2</sup>
Chambre 3			10,56 m <sup>2</sup>
Chambre 4 ou salle à manger			10,26 m <sup>2</sup>
Salle de bains			5,32 m <sup>2</sup>
Salle d'eau			2,46 m <sup>2</sup>
WC			2,98 m <sup>2</sup>
Dressing			1,77 m <sup>2</sup>
Dégagement			7,23 m <sup>2</sup>
<b>TOTAL SURFACE HABITABLE</b>			<b>94,77 m<sup>2</sup></b>
Terrasse 1			58,57 m <sup>2</sup>
Terrasse 2			31,22 m <sup>2</sup>
<b>Total terrasses</b>			<b>89,79 m<sup>2</sup></b>



Des modifications sont susceptibles d'être apportées à ce plan en fonction des nécessités techniques de la réalisation, tant en ce qui concerne les dimensions libres que les équipements. Les surfaces et hauteurs sous plafonds indiquées sont approximatives. Les retombées, les soffites ainsi que l'emplacement des équipements sanitaires ne sont pas tous dessinés ou le sont à titre indicatif. Les emplacements dévolus aux équipements ménagers et ceux liés au lavage du linge sont représentés sur le plan de vente en correspondance avec les différents raccordements en électricité et en eau. Aucun de ces éléments n'est fourni, à l'exception de l'évier sur meuble suivant descriptif.



Date de création: 15-04-15  
Date de mise à jour: 17-04-15