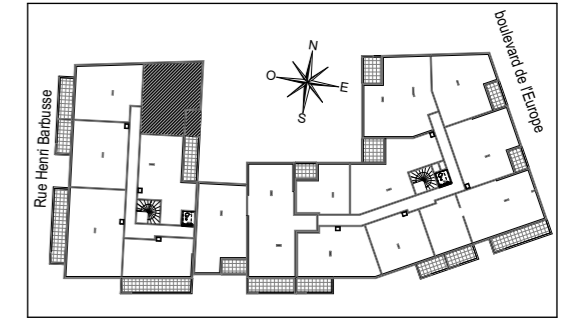
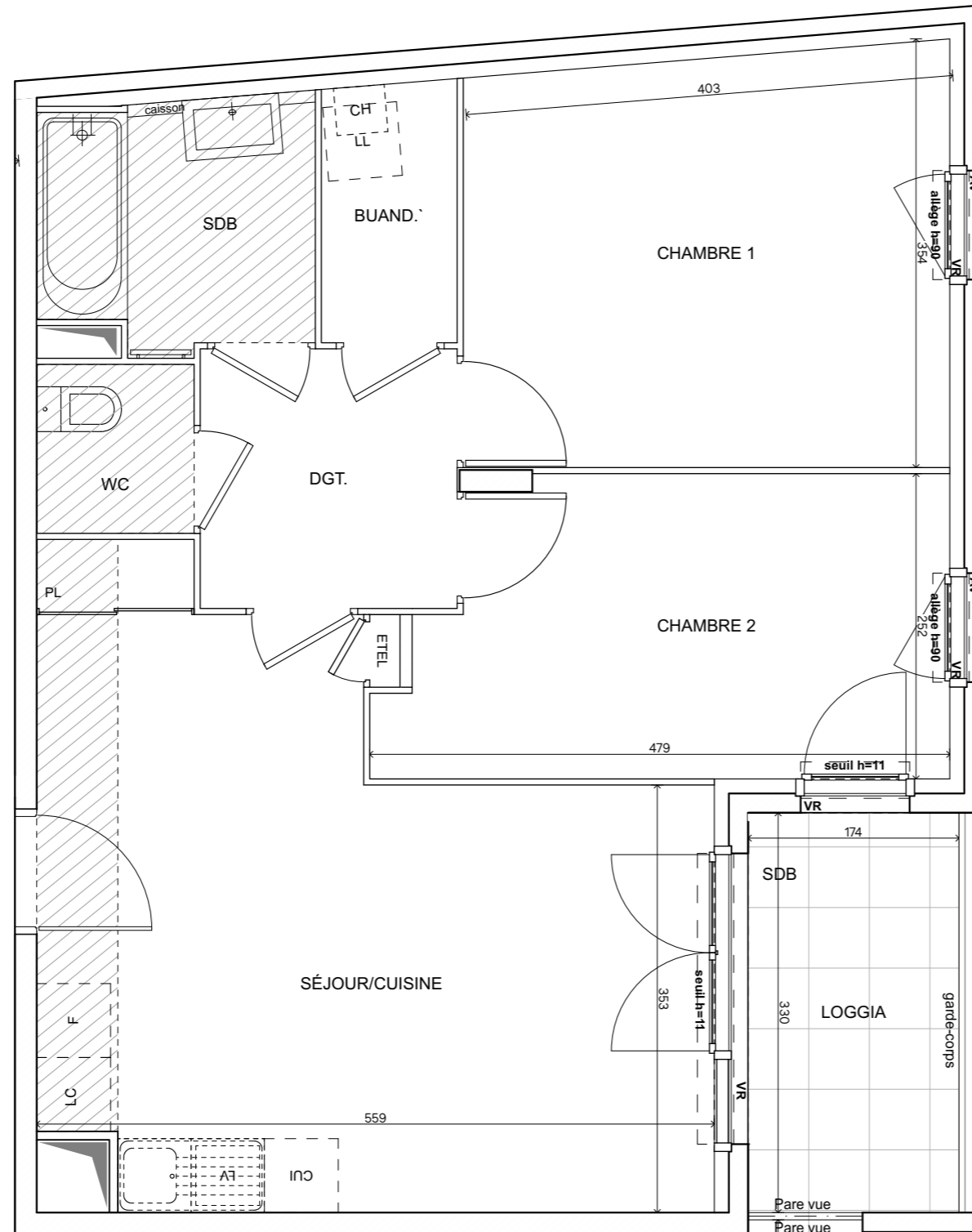


N°B26



ESCALIER B

Appartement de 3 pièces
n° B26 au 2ème étage

SEJOUR / CUISINE	24,1 m ²
CHAMBRE 1	13,6 m ²
CHAMBRE 2	10,9 m ²
SALLE DE BAINS	4,5 m ²
BUANDERIE	2,4 m ²
WC	1,8 m ²
DÉGAGEMENT	4,6 m ²
SURFACE TOTALE HABITABLE	61,9 m²
BALCON	5,8 m ²
SURFACE TOTALE PRIVATIVE	67,7 m²

LEGENDE

EMPLACEMENTS ELEMENTS DE CUISINE :

LL	LAVE-LINGE	CUI	BLOC CUISSON
LV	LAVE-VAISSELLE	F	REFRIGERATEUR
AV	ALLEGE VITREE	LC	LINEAIRE COMPLEMENT.
VR	VOLET ROULANT	ETEL	ESPACE TECHNIQUE
GC	GARDE-CORPS	[CH]	ELECTRIQUE DU LOGT. CHAUDIERE

CLOISON DEMONTABLE
 FAUX-PLAFOND, SOFFITE
 RETOMBEE DE POUTRE

Hauteur sous plafond des pièces principales sauf mention particulière : 2.60 m

Echelle		Date	20 Avril 2018	Indice : 0
---------	--	------	---------------	------------

DES MODIFICATIONS SONT SUSCEPTIBLES D'ETRE APPORTEES A CE PLAN EN FONCTION DES NECESSITES TECHNIQUES OU REGLEMENTAIRES DE LA REALISATION, TANT EN CE QUI CONCERNE LES DIMENSIONS LIBRES, QUE L'EQUIPEMENT. LES SURFACES, LES HAUTEURS SOUS PLAFOND AINSI QUE LES HAUTEURS DE SEUILS OU D'ALLEGES INDIQUEES SONT APPROXIMATIVES. LES RETOMBEEES, SOFFITES, FAUX-PLAFONDS, TRAPPES DE VISITES, AINSI QUE L'EMPLACEMENT DES DESCENTES D'EAUX PUVIALES, DES EQUIPEMENTS SANITAIRES NE SONT PAS TOUS FIGURES OU LE SONT A TITRE INDICATIF

